



Herzlich willkommen
zur Information für
Angehörige.

07.12.2012, 19:00 Uhr

1

07.12.2012

Referat Noldi Hess

Begrüßung

- Informationen
- Fragen, Antworten
- Apéro



2

07.12.2012

Referat Noldi Hess

Themen

- Allgemeines (Visionen – Konkret)
- Projekt 2013
- Organigramm, Bereiche, Anliegen
- Statistik, Bewohner, Personal
- Leistung, Finanzierung
- Hilfestellung administrativ

3

07.12.2012

Referat Noldi Hess

Gesellschaft, Visionen, Konkret

ALLGEMEINES



Zwergli von Samichlausfeier von
Gestern Abend

4

07.12.2012

Referat Noldi Hess

Tendenzen

- nimmt zu
 - Anzahl ältere Menschen
 - Bedarf an Dienstleistungen
 - Bedarf an Spitexleistungen
 - Bedarf an Betreuung und Pflege
 - Bedarf an Pflege- und Betreuungspersonal
- nimmt ab
 - Anzahl Arbeitskräfte auf dem Arbeitsmarkt
 - Anzahl Pflegeplätze im Verhältnis zur älteren Bevölkerung

5

07.12.2012

Referat Noldi Hess

Politische Steuerung



- Altersleitbilder, Zukunftswerkstätten
- Planung der Angebote in Planregionen
- Gesetze, Verordnungen, Pflegefinanzierung
- Kontrolle, Steuerung, **Diskurs**

Altersleitbild LU 2010

- Die Menschen sollen verschiedene Lebens- und Wohnformen realisieren können.
- Die Menschen leisten einen Beitrag zur Generationensolidarität.
- Die Menschen verhalten sich verantwortlich und gesundheitsfördernd.

7

07.12.2012

Referat Noldi Hess

Finanzierung

- Die Gemeinden und die Versicherer bezahlen den grössten Teil der Pflegekosten, dafür bezahlen die Bewohner die vollen Kosten für den Aufenthalt.
- Wer die Kosten nicht tragen kann erhält Ergänzungsleistung

8

07.12.2012

Referat Noldi Hess

Fläckematte

Leitbild (Ausschnitt)

- Die Fläckematte bietet Hilfe, da wo Menschen nicht mehr zurecht kommen.
- Die Fläckematte achtet auf eine partnerschaftliche Beziehung.

9

07.12.2012

Referat Noldi Hess

Rothenburg

Altersleitbild Rothenburg (Ausschnitt)

- Die Menschen sollen so lang wie möglich zu Hause wohnen und aus einem differenzierten Angebot wählen können.
- Betreuungsangebot in Abklärung!

10

07.12.2012

Referat Noldi Hess

Projekt 2013

Die Fläckematte wird 2013 einen Um- und Ausbau realisieren.

- Sie wird das Angebot um 5 Plätze erhöhen und nur noch Einzelzimmer anbieten.
- Sie wird die Pflegeorganisation im Tag- und Nachtdienst, die Appartements und den Etagenaufenthalt und die Etagenverpflegung optimieren.
- Sie erstellt eine Photovoltaikanlage (1/4 Million)

11

07.12.2012

Referat Noldi Hess

Aufbau nutzbares Dachgeschoss

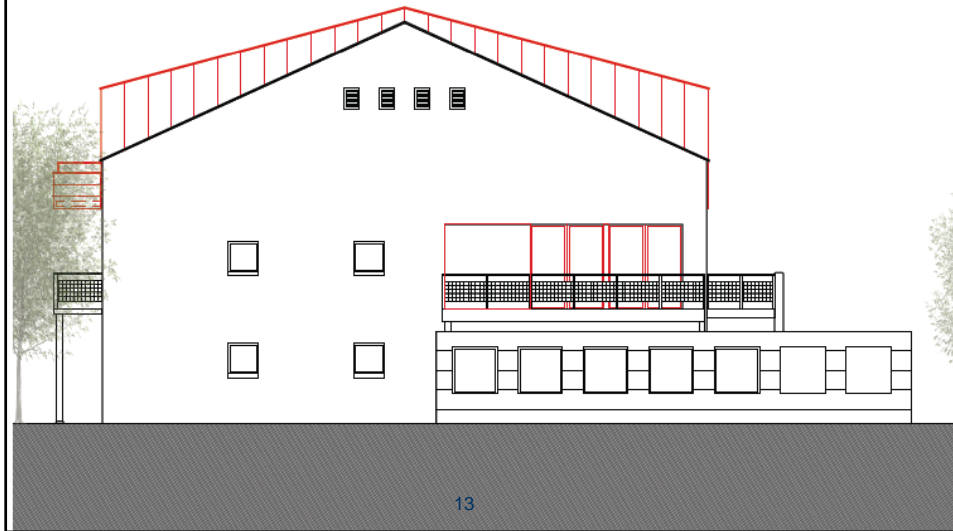


12

07.12.2012

Referat Noldi Hess

Nordostfassade 1:250



fläcke
matte

Teilnutzung Balkon



14

07.12.2012

Referat Noldi Hess

Einbau Pflegeorganisation



15

07.12.2012

Referat Noldi Hess

Zugang zum neuen Geschoss



16

07.12.2012

Referat Noldi Hess

Das Geschoss ist geleert



17

07.12.2012

Referat Noldi Hess





Danke für die Aufmerksamkeit!



Stand des Projektes 2013

- Das Einverständnis der Planungsregion Seetal, die die Bewilligung vom Kanton, das Vorprojekt und die Unterbringung in den Aufgabenplan der Gemeinde konnten termingerecht erreicht werden.
- Der Planungskredit wurde gesprochen und das Projekt konnte konkret geplant und die Kosten ermittelt werden.
- Der Kredit von 3.29 Millionen wurde im November 2012 an der Gemeindeversammlung erteilt.
- Baubeginn ist für Frühjahr 2013

21

07.12.2012

Referat Noldi Hess

Hausphilosophie

- Partnerschaftlich gestaltete, individuelle Pflege und Hilfe, so gut als nötig
- Freie Arztwahl innerhalb Rothenburg
- Normalität (Kultur, Rituale, Kommunikation)
- Fehlerkultur (aus Fehlern lernen...)
- Qualität als Prozess; lernende Organisation
- Generationen: «Wohnen, Arbeiten, Lernen»
- Faire Preise, faire Löhne

22

07.12.2012

Referat Noldi Hess

Angebot (Ausschnitt)

- Pflege und Aufenthaltsleistungen (Kerngeschäft)
- Essen in der Cafeteria mit Angehörigen
- Dauergäste im Speisesaal
- Dauer- und Tagesgäste in der Cafeteria
- Wäschebesorgung für Dritte
- Beschäftigung, Bewegung, Messe
- Salon (Coiffeuse, Podologin)
- Gespräche mit Voranmeldung

23

07.12.2012

Referat Noldi Hess

Kultur, Kommunikation

- Kulturkonzept
- Dokumentation
- «Gwunder» Ordner im Zimmer
- <http://www.flaeckematte.ch>
- sekretariat@flaeckematte.ch
- 041 289 03 33
- Sie dürfen die Bereiche auch direkt anwählen
- Beschwerdestelle (UBA)

24

07.12.2012

Referat Noldi Hess

Neues Erwachsenenschutzrecht

» So viel Schutz wie nötig, so wenig Einschränkungen wie möglich«

Mit einem Vorsorgeauftrag ist fast alles regelbar, sollte man dereinst urteilsunfähig werden.

Er umfasst:

- Die Personensorge (ergänzt mit Patientenverfügung)
- Die Vermögenssorge
- Die Vertretung Rechtsverkehr

Ausnahme:

- Freiheitsbeschränkende Massnahmen

25

07.12.2012

Referat Noldi Hess

Bereiche geben Auskunft, beantworten Fragen

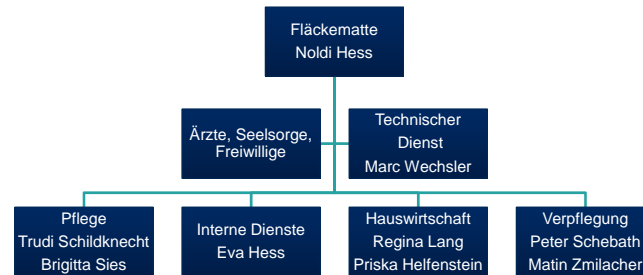
ORGANIGRAMM

26

07.12.2012

Referat Noldi Hess

Organigramm, Bereiche



27

07.12.2012

Referat Noldi Hess

Technischer Dienst

- Sicherheit
- Heizen, Lüften
- Reparaturen
- Tiere
- Fragen?

28

07.12.2012

Referat Noldi Hess

Bereich Pflege

- Infoabend Sterbebegleitung / Palliative Care
- Zusammenarbeit Ärzte/Pflege
- Telefonanrufe durch Angehörige
- Bezugsperson (Sonnenblume)
- Körperpflegeprodukte
- Fragen?

29

07.12.2012

Referat Noldi Hess

Bereich Interne Dienste

- Anliegen an Sekretariat - wenn immer möglich auf Vormittag beschränken
- Reservationen für Weihnachts- oder Silvesteressen
- Hilfenentschädigung -fordern sie die Formalitäten an und wir füllen das Formular aus
- Gutscheine - in Cafeteria während der Öffnungszeiten
- Fragen?

30

07.12.2012

Referat Noldi Hess

Bereich Hauswirtschaft

- Neue Kleider - Weihnachten
 - Materialwahl, Beschriftung
- Schränke im Keller für Bewohner
- Fragen?

31

07.12.2012

Referat Noldi Hess

Bereich Verpflegung

- 48 Frühstück, 65 – 100 Mittagessen, 48 Nachtessen
- Auswahl und Abneigungen - Wünsche
- Kostformen – Wünsche und Verordnungen
- Ergänzungsnahrung - Verordnungen
- Externe Gäste - Anmeldungen
- Fragen?

32

07.12.2012

Referat Noldi Hess

Bewohnerinnen und Bewohner sowie Personal

STATISTIK

33

07.12.2012

Referat Noldi Hess

Statistik

- 48 Bewohner (aktuell 70% aus Rothenburg)
- 85 Jahre (aktueller Altersdurchschnitt)
- 3 Jahre (aktuelle Aufenthaltsdauer)
- 7 Todesfälle in diesem Jahr bis jetzt

34

07.12.2012

Referat Noldi Hess

Personal

- Fluktuation (normal)
- Stellenbesetzung gut
- Bildungsengagement hoch
- Krankheit und Unfall bereiten Sorgen
- 40 Vollzeitstellen
- 2 Pensionierungen (22 und 17 Dienstjahre)
- 4 Erfolgreiche Lehrabschlüsse

35

07.12.2012

Referat Noldi Hess

Lernende

- HF Pflegefachfrau (1)
- Fachfrauen Gesundheit (5)
- Praktikantin Juveso (1)
- Fachfrauen Hauswirtschaft (4)
- Koch (1) *abgebrochen wegen Krankheit*
- Fachmann Betriebsunterhalt (1)
- Prospektiva (1)
- Schnuppernde

36

07.12.2012

Referat Noldi Hess

Leistung und Finanzierung
LEISTUNGSaufTRAG

37

07.12.2012

Referat Noldi Hess

Betrieb

Leistungsauftrag

VKL (Erhebung)

Taxordnung

Leistungen

Kosten

Taxen

Aufenthaltsleistungen
Pflegeleistungen
Individuelle
Leistungen

Aufenthaltskosten
Pflegekosten
Individuelle Kosten

Aufenthalts-
taxen
Pflegetaxen
Individuelle
Preise

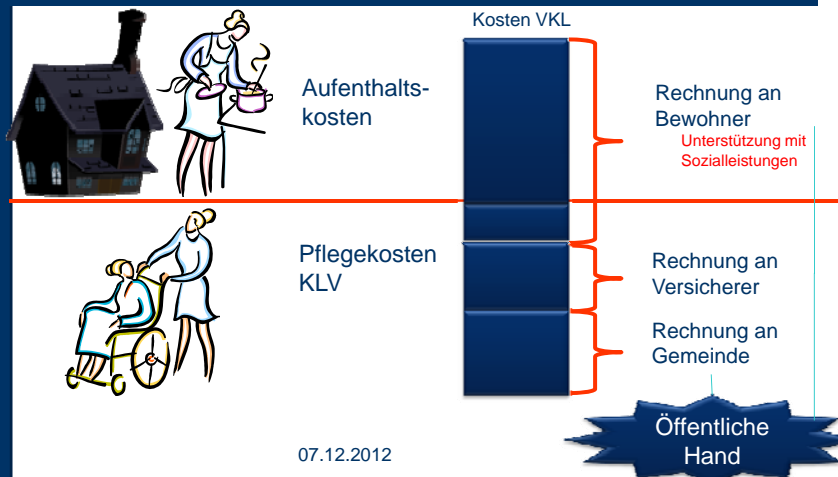
4.19 Millionen

38

07.12.2012

Referat Noldi Hess

Finanzierung der Leistungen



39

07.12.2012

Verteilung der rund 4.18 Millionen

- 52% Aufenthaltstaxen
- 9% Pfl egetaxen Bewohner
- 19% Pfl egetaxen Versicherer
- 19% Pfl egetaxen Gemeinden
- 1% MiGeL
- 100%

40

07.12.2012

Referat Noldi Hess

Pension- und Betreuungstaxen

Position	Bezeichnung	Pflegestufen	Basispreis
1000	Pension- und Betreuungstaxe	alle	Fr. 129.00
1010	Komfort Zweierzimmer	alle	Fr. - 12.00
1020	Komfort kleineres Zimmer	alle	Fr. - 5.00
1030	Komfort grösseres Zimmer	alle	Fr. 5.00
1040	Zuschlag Kurzeintaufenthalt	alle	Fr. 50.00
1050	Reservationstaxen	alle	Fr.
1090	Rückvergütung	alle	Fr.

41

07.12.2012

Referat Noldi Hess

Pflege taxen (KLV)

Position	Bezeichnung	Pflegestufen	Bewohner	Versicherer	Gemeinde
2010	Pflege taxe KLV	1	Fr. 4.20	Fr. 9.00	Fr. 0.00
2020	Pflege taxe KLV	2	Fr. 19.10	Fr. 18.00	Fr. 0.00
2030	Pflege taxe KLV	3	Fr. 21.60	Fr. 27.00	Fr. 12.50
2040	Pflege taxe KLV	4	Fr. 21.60	Fr. 36.00	Fr. 27.50
2050	Pflege taxe KLV	5	Fr. 21.60	Fr. 45.00	Fr. 42.40
2060	Pflege taxe KLV	6	Fr. 21.60	Fr. 54.00	Fr. 57.40
2070	Pflege taxe KLV	7	Fr. 21.60	Fr. 63.00	Fr. 72.30
2080	Pflege taxe KLV	8	Fr. 21.60	Fr. 72.00	Fr. 87.30
2090	Pflege taxe KLV	9	Fr. 21.60	Fr. 81.00	Fr. 102.30
2100	Pflege taxe KLV	10	Fr. 21.60	Fr. 90.00	Fr. 117.20
2110	Pflege taxe KLV	11	Fr. 21.60	Fr. 99.00	Fr. 132.20
2120	Pflege taxe KLV	12	Fr. 21.60	Fr. 108.00	Fr. 147.10
2200	MiGeL nach KVL	1 - 12		Fr. 2.00	
2300	SL, KVG	1 - 12		Nach Liste	

42

07.12.2012

Referat Noldi Hess

Individuelle Verrechnungen

Position	Bezeichnung	Näheres	Basispreis
9010	Inkasso Austrittsleistungen (Zimmerreinigung)	Position	Fr. 400.00
9020	Inkasso Telefon: Grundgebühr (obligatorisch)	Tag	Fr. 00.50
9021	Inkasso Telefon: Gesprächstaxen nach Aufwand	Aufwand	
9030	Inkasso Dienstleistungen	Bezüge	
9040	Inkasso der Vorschüsse	Bezüge	
9060	Inkasso Persönliche Bezüge	Bezüge	
9070	Inkasso Näh- und Flickarbeiten	Aufwand	
9080	Inkasso Begleitung ausser Haus	Aufwand	
9090	Verrechnungen (individuell)	Position	

43

07.12.2012

Referat Noldi Hess

Unterstützung und Beratung

HILFESTELLUNG

44

07.12.2012

Referat Noldi Hess

Hilfestellungen

- Unterlagen für die Steuererklärung
- Gesuche
- Finanzielle Beratung
- Anfragen per Mail
- Internet www.flaeckematte.ch

45

07.12.2012

Referat Noldi Hess

Auf Wiedersehen

- Danke für das Interesse
- Frohe Festtage
- Bleiben Sie zum Apéro



46

07.12.2012

Referat Noldi Hess