

Herzlich willkommen
zur Information für
Angehörige.
25.11.2011, 19:00 Uhr

1

28.11.2011

Referat Noldi Hess

Begrüßung

- Informationen
- Fragen, Antworten
- Apéro



2

28.11.2011

Referat Noldi Hess

Themen

- Allgemeines (Visionen – Konkret)
- Organigramm, Bereiche, Anliegen
- Statistik, Bewohner, Personal
- Leistung, Finanzierung
- Hilfestellung administrativ

3

28.11.2011

Referat Noldi Hess

Gesellschaft, Visionen, Konkret

ALLGEMEINES



4

28.11.2011

Referat Noldi Hess

Tendenzen

- nimmt zu
 - Anzahl ältere Menschen
 - Bedarf an Dienstleistungen
 - Bedarf an Spitexleistungen
 - Bedarf an Betreuung und Pflege
 - Bedarf an Pflege- und Betreuungspersonal
- nimmt ab
 - Anzahl Arbeitskräfte auf dem Arbeitsmarkt
 - Anzahl Pflegeplätze im Verhältnis zur älteren Bevölkerung

5

28.11.2011

Referat Noldi Hess

Politische Steuerung



- Altersleitbilder, Zukunftswerkstätten
- Planung der Angebote in Planregionen
- Gesetze, Verordnungen, Pflegefinanzierung
- Kontrolle, Steuerung, **Diskurs**

Vision Altersleitbild LU 2010

- Die Menschen sollen verschiedene Lebens- und Wohnformen realisieren können.
- Die Menschen leisten einen Beitrag zur Generationensolidarität.
- Die Menschen verhalten sich verantwortlich und gesundheitsfördernd.

7

28.11.2011

Referat Noldi Hess

Vision Finanzierung

- Die Gemeinden und die Versicherer bezahlen den grössten Teil der Pflegekosten, dafür bezahlen die Bewohner die vollen Kosten für den Aufenthalt.
- Wer die Kosten nicht tragen kann erhält Ergänzungsleistung

8

28.11.2011

Referat Noldi Hess

Vision Rothenburg

Altersleitbild Rothenburg (Ausschnitt)

- Die Menschen sollen so lange wie möglich zu Hause wohnen und aus einem differenzierten Angebot wählen können.

9

28.11.2011

Referat Noldi Hess

Vision I Fläckematte

Leitbild (Ausschnitt)

- Die Fläckematte bietet Hilfe, da wo Menschen nicht mehr zurecht kommen.
- Die Fläckematte achtet auf eine partnerschaftliche Beziehung.

10

28.11.2011

Referat Noldi Hess

Vision II Fläckematte

- Die Fläckematte will 2013 einen Komfortausbau realisieren.
- Sie will das Angebot um 5 Plätze erhöhen und nur noch Einerzimmer anbieten.
- Sie will die Pflegeorganisation im Tag- und Nachtdienst optimieren.

11

28.11.2011

Referat Noldi Hess

Stand des Projektes 2013

- Das Einverständnis von der Planungsregion Seetal ist vorhanden
- Die Bewilligung vom Kanton liegt vor
- Das Vorprojekt ist abgeschlossen
- Das Projekt ist im Aufgabenplan der Gemeinde eingebunden
- Das Geschäft wird im Frühjahr an der Gemeindeversammlung behandelt
- Baubeginn ist für Ende Herbst 2012 vorgesehen

12

28.11.2011

Referat Noldi Hess

Hausphilosophie

- Partnerschaftlich gestaltete, individuelle Pflege und Hilfe, so gut als nötig
- Freie Arztwahl innerhalb Rothenburg
- Normalität (Kultur, Rituale, Kommunikation)
- Fehlerkultur (aus Fehlern lernen...)
- Qualität als Prozess; lernende Organisation
- Generationen: «Wohnen, Arbeiten, Lernen»
- Faire Preise, faire Löhne

13

28.11.2011

Referat Noldi Hess

Angebot (Ausschnitt)

- Pflege und Aufenthaltsleistungen (Kerngeschäft)
- Essen in der Cafeteria mit Angehörigen
- Dauergäste im Speisesaal
- Dauer- und Tagesgäste in der Cafeteria
- Wäschebesorgung für Dritte
- Beschäftigung, Bewegung, Messe
- Salon (Coiffeuse, Podologin)
- Gespräche mit Voranmeldung

14

28.11.2011

Referat Noldi Hess

Leben und Sterben

- Seminar zur Begleitung von Sterbenden
- Palliative Pflege »Mantel des heiligen Martin«
- Medikamente, medizinische Indikationen: Der Arzt verordnet, das Pflegeteam führt aus, beobachtet, dokumentiert und gibt Rückmeldung
- Validation und die Grenzen
- Fremdbestimmung auf drei Pfeilern: Angehörige, Arzt, Pflegende

15

28.11.2011

Referat Noldi Hess

Kultur, Kommunikation

- Kulturkonzept
- Dokumentation
- «Gwunder» Ordner im Zimmer
- <http://www.flaeckematte.ch>
- <mailto:sekretariat@flaeckematte.ch>
- 041 289 03 33
- Sie dürfen die Bereiche auch direkt anwählen
- Beschwerdestelle (UBA)

16

28.11.2011

Referat Noldi Hess

Bereiche geben Auskunft, beantworten Fragen

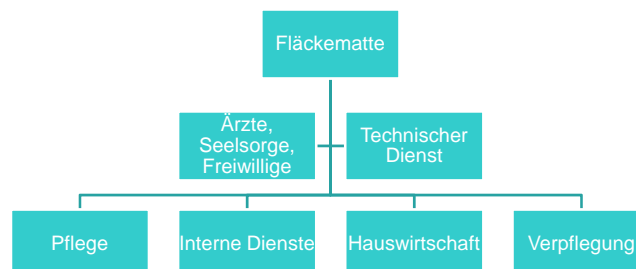
ORGANIGRAMM

17

28.11.2011

Referat Noldi Hess

Organigramm, Bereiche



18

28.11.2011

Referat Noldi Hess

Technischer Dienst

- Sicherheit
- Heizen
- Lüften
- Licht
- Reparaturen
- Tiere
- Fragen?

19

28.11.2011

Referat Noldi Hess

Bereich Pflege

- E-Pflegedokumentation
- Telefonate Angehörige, Zettel am Schrank
- Autonomie
- Zusammenarbeit Ärzte / Pflege
- Sicherheit
- Begleitung Sterbender
- Umgang mit Demenzerkrankten
- Fragen?

20

28.11.2011

Referat Noldi Hess

Bereich Interne Dienste

- Kulturangebot - Bedürfnis
- Festtage - Handling
- Tiere – füttern?
- Pflanzen - pflegen
- Esterichschrank – entrümpeln, zügeln
- Spendenaktion „jeder Rappen zählt“
- Fragen?

21

28.11.2011

Referat Noldi Hess

Bereich Hauswirtschaft

- Wäscherei – praktische Anliegen
- Hausdienst – praktische Anliegen
- Fragen?

22

28.11.2011

Referat Noldi Hess

Bereich Verpflegung

- Mahlzeiten
- Auswahl
- Wünsche
- Kostformen
- Gesetze, Verordnungen
- Fragen

23

28.11.2011

Referat Noldi Hess

Bewohnerinnen und Bewohner sowie Personal

STATISTIK

24

28.11.2011

Referat Noldi Hess

Statistik

- 48 Bewohner (aktuell 72% aus Rothenburg)
- 85 Jahre (aktueller Altersdurchschnitt)
- 3.3 Jahre (aktuelle Aufenthaltsdauer)
- 23 Todesfälle in diesem Jahr bis jetzt

Erkenntnis

- Der hohe Altersdurchschnitt und die kürzere, intensivere Aufenthaltsdauer verändert die Kultur.
- Die sinkende Aufenthaltsdauer verursacht höhere Kosten.

25

28.11.2011

Referat Noldi Hess

Personal

- Fluktuation (normal)
- Stellenbesetzung gut
- Bildungsengagement hoch
- Krankheit und Unfall bereiten Sorgen
- 37 Vollzeitstellen besetzt
- 4 Pensionierungen: (alle 21 hatten Dienstjahre)
- 4 Erfolgreiche Lehrabschlüsse (eine mit Ehrenmeldung)

26

28.11.2011

Referat Noldi Hess

Lernende

- HF Pflegefachfrau (1)
- Fachfrauen Gesundheit (6)
- Praktikantin Juveso (1)
- Fachfrauen Hauswirtschaft (3)
- Koch (1)
- Fachmann Betriebsunterhalt (1)
- Prospektiva (1)
- Brückenangebote (1-2)
- Schnuppernde ()

27

28.11.2011

Referat Noldi Hess

Leistung und Finanzierung

LEISTUNGSauftrag

28

28.11.2011

Referat Noldi Hess

Betrieb

Leistungsauftrag

VKL (Erhebung)

Taxordnung

Leistungen

Kosten

Steuern

Aufenthaltsleistungen
Pflegeleistungen
Individuelle Leistungen

Aufenthaltskosten
Pflegekosten
Individuelle Kosten

Aufenthaltstaxen
Pflegetaxen
Individuelle Preise

4.1 Millionen

29

28.11.2011

Referat Noldi Hess

Finanzierung der Leistungen



Aufenthalts-
kosten



Pflegekosten
KLV

Kosten VKL

Rechnung an
Bewohner
*Unterstützung mit
Sozialleistungen*

Rechnung an
Versicherer

Rechnung an
Gemeinde

Öffentliche
Hand

30

28.11.2011

Verteilung der rund 4.1 Millionen

- 53% Aufenthaltstaxen
- 9% Pflorgetaxen Bewohner
- 18% Pflorgetaxen Versicherer
- 19% Pflorgetaxen Gemeinden
- 1% MiGeL
- 100%

31

28.11.2011

Referat Noldi Hess

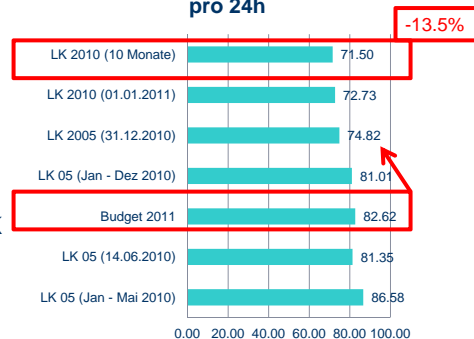
Verlauf Bewertung KLV Leistung

- Die verrechenbar Bewertung der KLV Leistungen ist stetig gesunken.
- Die Grafik zeigt, dass von der Festlegung des Budgets 2011 bis Ende 2010 der grösste Rückgang zu verzeichnen ist.

Fazit:

- Die Umstellung LK 2005 zum LK 2010 brachte 3% Einbusse, 10.5% sind anderweitig begründet.

KLV Leistungen in Stunden pro 24h

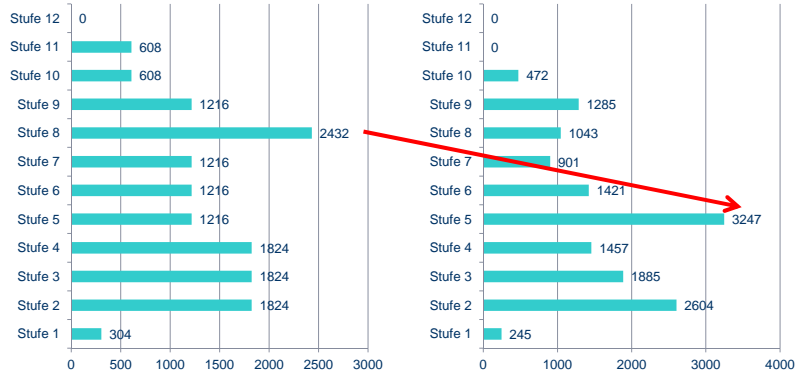


32

28.11.2011

Referat Noldi Hess

Pflegestufen Budget – Aktuell



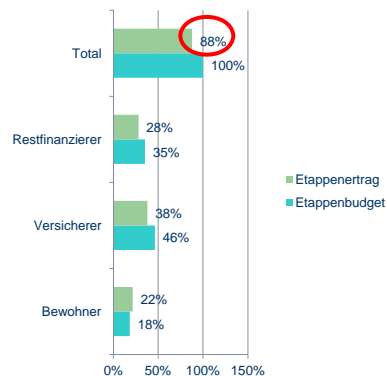
33

28.11.2011

Referat Noldi Hess

Verlauf der Pflegeerträge

- Die Einstufungen liegen viel tiefer als erwartet.
- Darum fehlen trotz hoher Auslastung Erträge.
- Die Preise 2012 müssen mit diesen Erfahrungen neu kalkuliert werden.



34

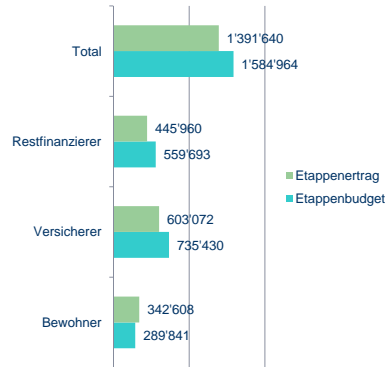
28.11.2011

Referat Noldi Hess

Konkret nach 10 Monaten

Differenz bei der Pflege-
finanzierung in zehn Monaten:

- Gemeinden - 114'000
- Versicherern - 132'000



35

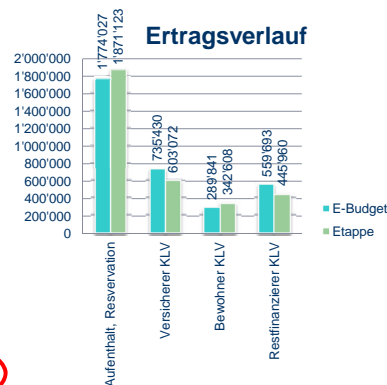
28.11.2011

Referat Noldi Hess

Gesamtsituation

Wir versuchen den Schaden in
Grenzen zu halten, indem wir die
Auslastung so hoch wie nur
möglich zu halten anstreben.

Zeitachse	365	304	01.01.2011	31.10.2011
Ertragselemente	J-Budget	E-Budget	Etappe	Stand in%
Aufenthalt, Resevation	2'130'000	1'774'027	1'871'123	105%
Versicherer KLV	883'000	735'430	603'072	82%
Bewohner KLV	348'000	289'841	342'608	118%
Restfinanzierer KLV	672'000	559'693	445'960	80%
Verlauf	4'033'000	3'358'992	3'262'764	97%



36

28.11.2011

Referat Noldi Hess

Pension- und Betreuungstaxen

+ Fr. 1.--

Position	Bezeichnung	Pflegestufen	Basispreis
1000	Pension- und Betreuungstaxe	alle	Fr. 129.00
1010	Komfort Zweierzimmer	alle	Fr. - 12.00
1020	Komfort kleineres Zimmer	alle	Fr. - 5.00
1030	Komfort grösseres Zimmer	alle	Fr. 5.00
1040	Zuschlag Kurzeintaufenthalt	alle	Fr. 50.00
1050	Reservationstaxen	alle	Fr.
1090	Rückvergütung	alle	Fr.

37

28.11.2011

Referat Noldi Hess

Pflegetaxen (KLV)

Position	Bezeichnung	Pflegestufen	Bewohner	Versicherer	Gemeinde
2010	Pflegetaxe KLV	1	Fr. 4.90	Fr. 9.00	Fr. 0.00
2020	Pflegetaxe KLV	2	Fr. 21.60	Fr. 18.00	Fr. 0.00
2030	Pflegetaxe KLV	3	Fr. 21.60	Fr. 27.00	Fr. 5.70
2040	Pflegetaxe KLV	4	Fr. 21.60	Fr. 36.00	Fr. 32.00
2050	Pflegetaxe KLV	5	Fr. 21.60	Fr. 45.00	Fr. 48.20
2060	Pflegetaxe KLV	6	Fr. 21.60	Fr. 54.00	Fr. 64.40
2070	Pflegetaxe KLV	7	Fr. 21.60	Fr. 63.00	Fr. 80.60
2080	Pflegetaxe KLV	8	Fr. 21.60	Fr. 72.00	Fr. 96.90
2090	Pflegetaxe KLV	9	Fr. 21.60	Fr. 81.00	Fr. 13.10
2100	Pflegetaxe KLV	10	Fr. 21.60	Fr. 90.00	Fr. 9.30
2110	Pflegetaxe KLV	11	Fr. 21.60	Fr. 99.00	Fr. 45.50
2120	Pflegetaxe KLV	12	Fr. 21.60	Fr. 108.00	Fr. 161.80
2200	MiGeL nach KVL	1 - 12		Fr. 2.00	
2300	SL, KVG	1 - 12		Nach Liste	

38

28.11.2011

Referat Noldi Hess

Individuelle Verrechnungen

Position	Bezeichnung	Näheres	Basispreis
9010	Inkasso Austrittsleistungen (Zimmerreinigung)	Position	Fr. 300.00
9020	Inkasso Telefon: Grundgebühr (obligatorisch)	Tag	Fr. 00.50
9021	Inkasso Telefon: Gesprächstaxen nach Aufwand	Aufwand	
9030	Inkasso Dienstleistungen	Bezüge	
9040	Inkasso der Vorschüsse	Bezüge	
9060	Inkasso Persönliche Bezüge	Quartal	
9070	Inkasso Näh- und Flickarbeiten	Aufwand	
9080	Inkasso Begleitung ausser Haus	Aufwand	
9090	Verrechnungen (individuell)	Position	

39

28.11.2011

Referat Noldi Hess

Unterstützung und Beratung

HILFESTELLUNG

40

28.11.2011

Referat Noldi Hess

Hilfestellungen

- Steuererklärung, Unterlagen
- Gesuche aller Art
- Finanzielle Beratung
- Befreiung Billag Gebühren - EL Bezüger
- Anfragen per Mail
- Internet www.flaeckematte.ch

41

28.11.2011

Referat Noldi Hess

Auf Wiedersehen

- Danke für das Interesse
- Frohe Festtage
- Bleiben Sie zum Apéro



Foto vom Generationentag

42

28.11.2011

Referat Noldi Hess