

# Herzlich Willkommen

24. November 2018 – Information an die Angehörigen

## Programm

- 10.00 Begrüssung
- 10.05 Altern und Alter  
Fakten zur Fläckematte
- 10.30 Informationen aus den Bereichen
- 11.00 Ihre Fragen
- 11.15 Apéro
- 12.00 Abschluss

# Ist Altern eine Krankheit?

- Altern

Biologischer, psychischer und sozialer Prozess, der nicht erst in höherem Lebensalter beginnt, sondern von der Geburt an fortschreitet.

# Ist Altern eine Krankheit?

- Alter

Unterscheidung zwischen **biografischem** und **biologischem** Alter.

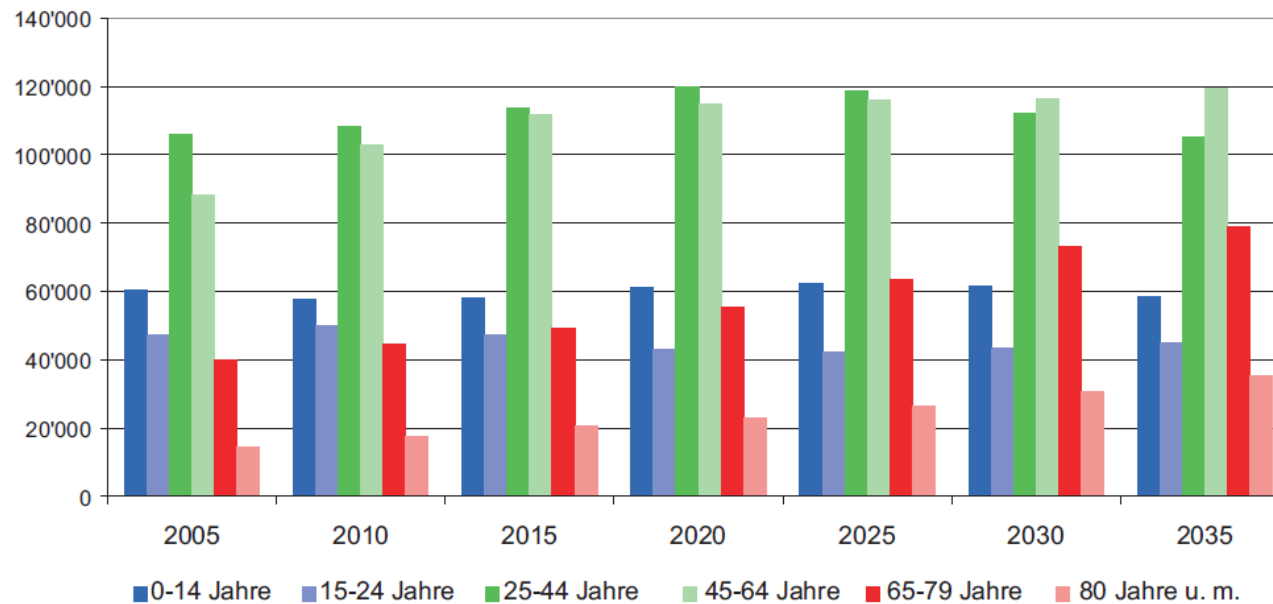
**Lebensabschnitt**, der meist als die Phase nach dem 60. Lebensjahr definiert wird

# Kanton Luzern 2017

- Ende 2017 lebten in den Alters- und Pflegeheimen im Kanton Luzern fast 4 800 Personen.
- Der Anteil der 65-jährigen und älteren Luzernerinnen und Luzerner, der in einem Heim lebten, nahm im Vorjahresvergleich leicht ab.
- Im Schnitt dauerte ein Langzeitaufenthalt 2,7 Jahre.

# Ü 80

### Bevölkerungsszenarium 2010 - 2035 (Kanton Luzern)



Datenquelle: LUSTAT - Bevölkerungsstatistik; BFS - Bevölkerungsstatistik  
Berechnung der Bevölkerungsvorausschätzung und Grafik: LUSTAT Statistik Luzern

Quelle: 2010, Altersleitbild Kanton Luzern

# Altersleitbild Kanton Luzern 2010

Drei wichtige Aussagen daraus:

- Die Menschen sollen verschiedene Lebens- und Wohnformen realisieren können.
- Die Menschen leisten einen Beitrag zur Generationensolidarität.
- Die Menschen verhalten sich verantwortlich und gesundheitsfördernd.

# Altersleitbild Rothenburg

Zwei Punkte daraus:

- Die Menschen sollen so lang wie möglich zu Hause wohnen und aus einem differenzierten Angeboten wählen können.
- Der Bericht Wohnen im Alter in Rothenburg ist auf der Website zugänglich. Dieser dient der politischen Steuerung für die Bereitstellung von Angeboten ambulant und stationär.



## Zweck der Fläckematte

- «Die Fläckematte AG bezweckt das Führen und Betreiben von Institutionen für Menschen, welche Pflege und Betreuung benötigen. Dazu werden Einrichtungen wie Alterszentren, Alterswohnungen sowie Angebote für hindernisfreies Wohnen und weitere bedarfsgerechte Dienstleistungen betrieben.»

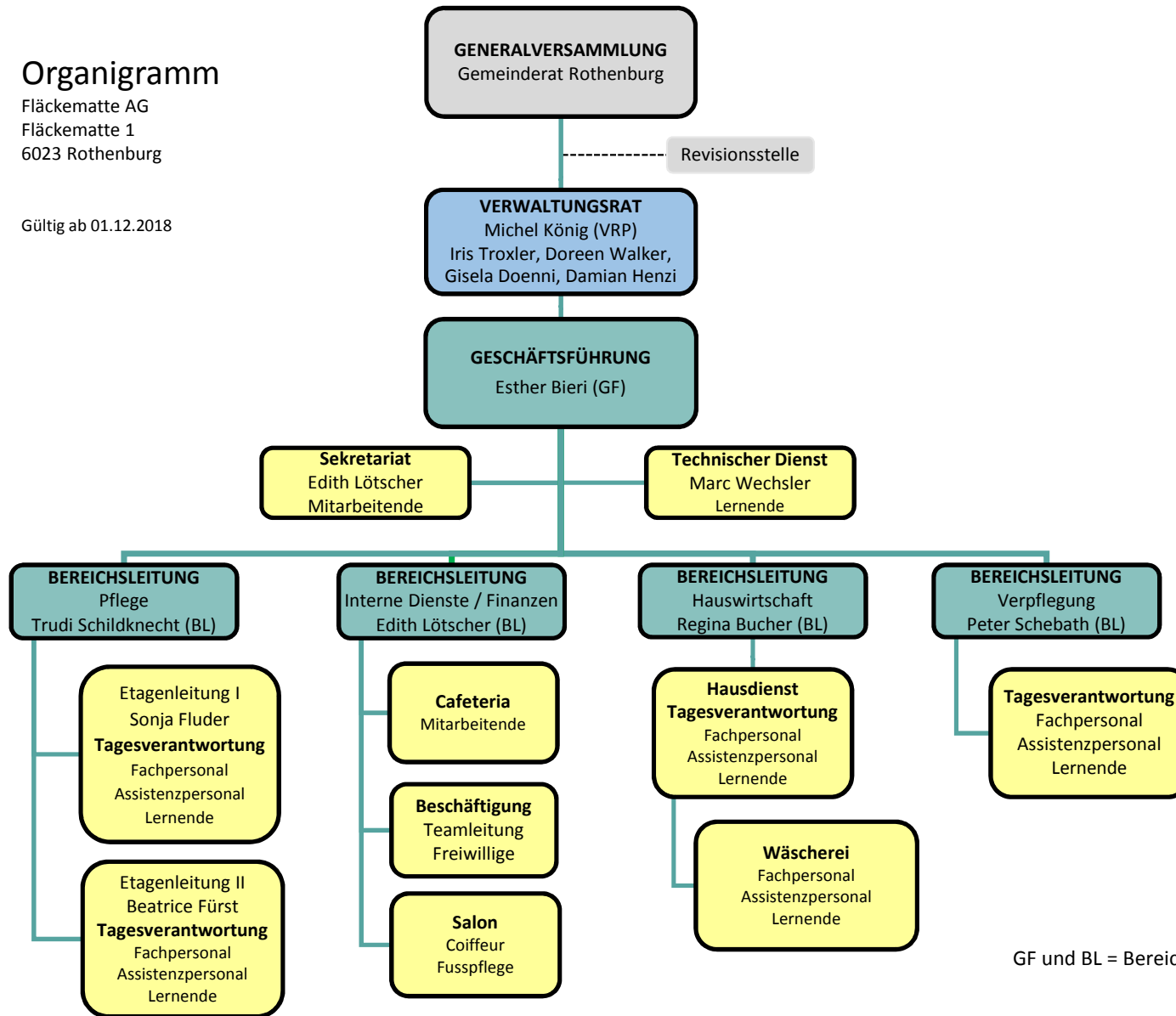
# Organisation

- Die Fläckematte wechselte 2017 von der öffentlich-rechtlichen Institution zu einer Aktiengesellschaft (AG). 2018 ist das erste Geschäftsjahr als AG.

# Organigramm

Fläckematte AG  
Fläckematte 1  
6023 Rothenburg

Gültig ab 01.12.2018



GF und BL = Bereichssitzung

## Bau und Anlage

- 1990 eröffnet → CHF 13 Millionen
- 2006 Gartenstube → CHF 270 000
- 2013 Erweiterung + 5 Plätze → CHF 3.55 Millionen

## Angebot - Kerngeschäft

- 55 Plätze für Menschen, die professionelle Pflege und Betreuung brauchen. 5 Plätze davon befinden sich in der Gartenstube für Menschen mit Demenz.

## Angebot - Dienstleistungen

- Essen in der Cafeteria mit Angehörigen
- Dauergäste im Speisesaal, in den Etagenstuben
- Dauer- und Tagesgäste in der Cafeteria
- Zimmer- und Wäschebesorgung
- Kultur und Beschäftigung, Bewegung, Messe, etc.
- Salon (Coiffeuse, Podologin)
- Gespräche mit Voranmeldung

## Finanzierung stationär

- Die Gemeinden und die Versicherer bezahlen den grössten Teil der Pflegekosten, dafür bezahlen die Bewohner die vollen Kosten für den Aufenthalt.
- Wer die Kosten nicht tragen kann erhält Ergänzungsleistung.
- Die Fläckematte legt in diesem Setting ihre Taxen fest.

# Aufenthaltstaxen 2019 (nicht KLV\*)

Position	Bezeichnung	Pflegestufen	Basispreis <sup>1</sup>
1000	Aufenthaltstaxen <sup>2</sup>	alle	Fr. 139.00
1010	Komfort bei Doppelnutzung (Paare)	alle	Fr. - 12.00
1020	Komfort Zimmer ohne Balkon	alle	Fr. - 5.00
1040	Zuschlag Kurzeitenaufenthalt <sup>3</sup>	alle	Fr. 50.00
1060	Depotzahlung <sup>4</sup>	alle	Fr.
1070	Reduktionen <sup>5</sup>	alle	Fr. - 42.00
1080	Reservationstaxen <sup>6</sup>	alle	Fr.
1090	Rückvergütung <sup>7</sup>	alle	Fr.

\* Krankenpflege-Leistungsverordnung



# Pflegetaxen 2019 (KLV\*)

Position	Bezeichnung	Pflege Stufen <sup>8</sup>	Bewohner <sup>9</sup>	Versicherer <sup>10</sup>	Gemeinde <sup>11</sup>
2011-2013	Pflegetaxe KLV	1	CHF 4.20	CHF 9.00	CHF 0.00
2021-2023	Pflegetaxe KLV	2	CHF 19.10	CHF 18.00	CHF 0.00
2031-2033	Pflegetaxe KLV	3	CHF 21.60	CHF 27.00	CHF 12.60
2041-2043	Pflegetaxe KLV	4	CHF 21.60	CHF 36.00	CHF 27.60
2051-2053	Pflegetaxe KLV	5	CHF 21.60	CHF 45.00	CHF 42.60
2061-2063	Pflegetaxe KLV	6	CHF 21.60	CHF 54.00	CHF 57.60
2071-2073	Pflegetaxe KLV	7	CHF 21.60	CHF 63.00	CHF 72.60
2081-2083	Pflegetaxe KLV	8	CHF 21.60	CHF 72.00	CHF 87.60
2091-2093	Pflegetaxe KLV	9	CHF 21.60	CHF 81.00	CHF 102.60
2101-2103	Pflegetaxe KLV	10	CHF 21.60	CHF 90.00	CHF 117.60
2111-2113	Pflegetaxe KLV	11	CHF 21.60	CHF 99.00	CHF 132.60
2121-2123	Pflegetaxe KLV	12	CHF 21.60	CHF 108.00	CHF 147.60
2200	MiGeL, KVG <sup>12</sup>	1 - 12		CHF 0.00	
2300	SL, KVG <sup>13</sup>	1 - 12		nach Liste	

\* Krankenpflege-Leistungsverordnung

# Individuelle Verrechnungen 2019

Position	Bezeichnung		Basispreis
9010	Inkasso Austrittsleistungen (Endreinigung)	Position	CHF 400.00
9020	Inkasso Telefon: Grundgebühr (oblig.)	Tag	CHF 00.50
9021	Inkasso Telefon: Gesprächstaxen	Aufwand	CHF
9030	Inkasso Dienstleistungen <sup>14</sup>	Bezüge	CHF
9040	Inkasso der Vorschüsse	Bezüge	CHF
9060	Inkasso Persönliche Bezüge	Bezüge	CHF
9080	Inkasso Begleitung ausser Haus	Aufwand	CHF
9090	Verrechnungen (individuell)	Positionen	CHF

## Projekte 2019

- Demenzstrategie Gemeinde Rothenburg
- Strategieentwicklung Fläckematte AG: Start Februar 2019

# Marc Wechsler: Technischer Dienst

- Sicherheit
- Heizen, Lüften
- Reparaturen
- Tiere

# Regina Bucher: Hauswirtschaft

Stichworte zu den mündlichen Ausführungen:

- Neue Kleider - Weihnachten
- Materialwahl, Beschriftung
- Schränke im Keller für Bewohner
- Interdisziplinäre Zusammenarbeit
- Anlässe und Dekoration im Haus

## Peter Schebath: Verpflegung

- Menüpläne: Wünsche, Mitwirkung
- Kostformen – Verordnungen
- Ergänzungsnahrung - Verordnungen
- Externe Gäste – Anmeldungen
- Feiern - Planen

# Edith Lötscher: Interne Dienste / Finanzen

fläcke  
matte

- Eintritt: 01.12.2018
- Cafeteria, Coiffeur, Fusspflege
- Finanzen

Gut zu Wissen: Ergänzungsleistungen (EL) 

## **Vermögen nicht antasten**

CHF 37'500.00 (Alleinstehende)

CHF 60'000.00 (Ehepaare)

## **Übernahme**

- zahnärztliche Behandlung
- Transport zur nächstgelegenen Behandlungsstelle
- Beteiligung an den Kosten der Krankenkasse



# Berechnungsbeispiel EL

## Ausgaben

Heimtaxe (365 Tage à CHF 139.00)	CHF	50'735.00
persönliche Auslagen (12 Monate à CHF 340.00)	CHF	4'080.00
Krankenkassenprämien (Grundversicherung)	CHF	4'320.00
<b>Total</b>	<b>CHF</b>	<b>59'135.00</b>

## Einnahmen

AHV-Rente (12 Monate à CHF 1'800.00)	CHF	21'600.00
Pensionskasse	CHF	7'200.00
mittlere Hilflosenent. (12 Monate à CHF 588.00)	CHF	7'056.00
<b>Total</b>	<b>CHF</b>	<b>35'856.00</b>

## Berechnung

Ausgaben	CHF	59'135.00
Einnahmen	CHF	35'856.00
jährliche EL	CHF	23'279.00
monatliche EL	CHF	1'940.00

## Trudi Schildknecht: Pflege

- Zusammenarbeit mit Angehörigen und Ärzte
- Autonomie versus Sicherheit /Qualität
- Begleitung externe Termine
- Auskunft Büro Pflegedienst
- Essen Dorfstube
- Räume
- Lernende Pflege

Ihre Fragen

fläcke  
matte

Herzlichen Dank  
für Ihre  
Aufmerksamkeit!

# Backup

fläcke  
matte

# Hausphilosophie

- Partnerschaftlich gestaltete, individuelle Pflege und Hilfe, so gut als nötig
- Freie Arztwahl innerhalb Rothenburg
- Normalität (Kultur, Rituale, Kommunikation)
- Fehlerkultur (aus Fehlern lernen...)
- Qualität als Prozess; lernende Organisation
- Generationen: «Wohnen, Arbeiten, Lernen»
- Faire Preise, faire Löhne

# Schutz für uns und unsere Bewohnenden

- Professionalität (Nähe-Distanz, Freundlichkeit, Sachlichkeit, Austausch mit Berufskolleginnen oder –kollegen)
- Hygiene
- Ethische Grundlagen
- Sicherheit → mit Marc Wechsler, SIBE
- Schweigepflicht

# Privatsphäre

- Unsere Bewohnenden leben hier, weil sie auf unsere Unterstützung angewiesen sind.
- Unsere Bewohnenden brauchen ihre Privatsphäre. Wir respektieren diese Privatsphäre.
- Wir unterscheiden zwischen
  - Aussenwelt
  - Öffentlichem Bereich
  - Gruppenbereich
  - Privatbereich



# Ort des Lernens

- Schnuppertage für Jugendliche und Quereinsteigende. Einblick in die Berufswelt
- Lehrstellen im Verhältnis 1 : 5 zum gesamten Personalbestand. In allen Arbeitsbereichen.
- Damit sind die Bereiche gefordert, ihre Bereichsaufträge auf einem guten beruflichen Niveau zu erfüllen und ihre Abläufe transparent zu kommunizieren. Sie gewähren Einblicke und Einsatzmöglichkeiten und schaffen Lernsituationen.

# WHO

## Weltbericht Alter und Gesundheit

«Die Veränderungen, die das Altern ausmachen und beeinflussen, sind komplex. Auf biologischer Ebene geht das Altern mit einer Vielzahl kumulativer molekularer und zellulärer Schäden einher. Im Laufe der Zeit führen diese Schäden zu einer allmählichen Minderung der physiologischen Reserven, zu einer höheren Anfälligkeit für zahlreiche Krankheiten und zu einem allgemeinen Nachlassen der intrinsischen Kapazität des Individuums. Letztlich führen sie zum Tod. Diese Veränderungen sind jedoch weder linear noch konstant, und sie sind nur lose an das chronologische Alter einer Person geknüpft.»

# Definition Alter WHO

- **Ältere Menschen** (65 -74 Jahre)
- **Alte Menschen** (75 - 89 Jahre)
- **Hochbetagte Menschen** (> 90 Jahre)