



fläcke  
matte

**1 Projekt**  
**3 Probleme lösen**

**Komfortausbau**

Referat Noldi Hess

9

fläcke  
matte

## Die drei Probleme

- Die Bewohner und Bewohnerinnen akzeptieren zunehmend die Zweierzimmer nicht mehr.
- Heute habe wir übers ganze Haus nur eine Pflegeorganisation. Es fehlen die Räume für eine zweite.
- Die alleinige Nachtwache in der zweiten Nachthälfte stösst an Grenzen.

Referat Noldi Hess

10

fläcke  
matte

## Total Angebot

31 Einerzimmer	31
5 Zweierzimmer	10
2 Appartement	4
1 Gartenstube	<u>5</u> (1 Einer- 2 Zweierzimmer)
<b>Total</b>	<b>50</b>
Pflegeheimliste	(48)

Referat Noldi Hess 11

fläcke  
matte

## Angebotsübersicht

Dorf	Wald	Plätze
	3. Stock Dachgeschoss	
2. Stock Dachgeschoss	2. Stock 13 Einerzimmer Gemeinschaftsbalkon 1 Appartement mit 2 Zimmern, 1 WC/DU	15
1. Stock 5 Einerzimmer mit Balkon 5 Doppelzimmer mit Balkon Gemeinschaftsbalkon <b>Pflegeorganisationsräume</b>	1. Stock 13 Einerzimmer Gemeinschaftsbalkon 1 Appartement mit 2 Zimmern, 1 WC/DU	30
Gartenstube mit max. 5 Plätzen		5
<b>Total (Pflegeheimliste 48)</b>		<b>50</b>

Referat Noldi Hess 12

## Angebot Ist/Soll

Dorf	Wald	Plätze
<u>3. Stock</u> Dachgeschoss	3. Stock Dachgeschoss	
<u>2. Stock</u> 10 Einz Zimmer mit Balkon Gemeinschaftsbalkon verglast Pflegeorganisationsräume 2	2. Stock 13 Einz Zimmer mit Balkon Gemeinschaftsbalkon 1 Appartement mit 2 Zimmern, 1/2 WC/DU	15/25
<u>1. Stock</u> 5 Einz Zimmer mit Balkon 5 Doppelzimmer mit Balkon Gemeinschaftsbalkon, verglast Pflegeorganisationsräume 1	<u>1. Stock</u> 13 Einz Zimmer Gemeinschaftsbalkon 1 Appartement mit 2 Zimmern mit 1/2 WC/DU	30/25
<u>Garten</u> Gartenstube mit max. 5 Plätzen		5/5
<b>Total (Pflegeheimliste 48/?)</b>		<b>50/55</b>

Referat Noldi Hess

13

## Innenhof, links Trakt Dorf



Referat Noldi Hess

14

## Zugang mit Balkon Dorf

fläcke  
matte



Referat Noldi Hess

15

fläcke  
matte



Referat Noldi Hess

16

## Fehlende Balkone Appartement

fläcke  
matte



Referat Noldi Hess

17

## Organisationsraum Pflege

fläcke  
matte



Referat Noldi Hess

18

## Aufenthalt und Essen:Dorf

fläcke  
matte



Referat Noldi Hess

19

## Eingang 2. Stock zu Dorfseite

fläcke  
matte



Referat Noldi Hess

20

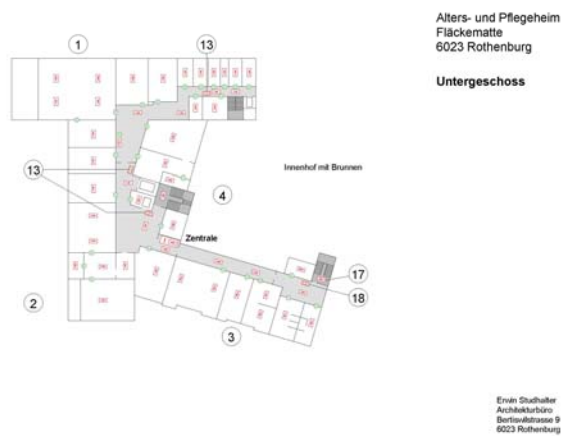
# Übersicht



Referat Noldi Hess

21

# UG



Referat Noldi Hess

22

# EG



Alters- und Pflegeheim  
Fläckematte  
6023 Rothenburg

Erdgeschoss

Erwin Studthaler  
Architekturbüro  
Berlin/Alteasse 9  
6023 Rothenburg

Referat Noldi Hess

23

# 1. OG



Alters- und Pflegeheim  
Fläckematte  
6023 Rothenburg

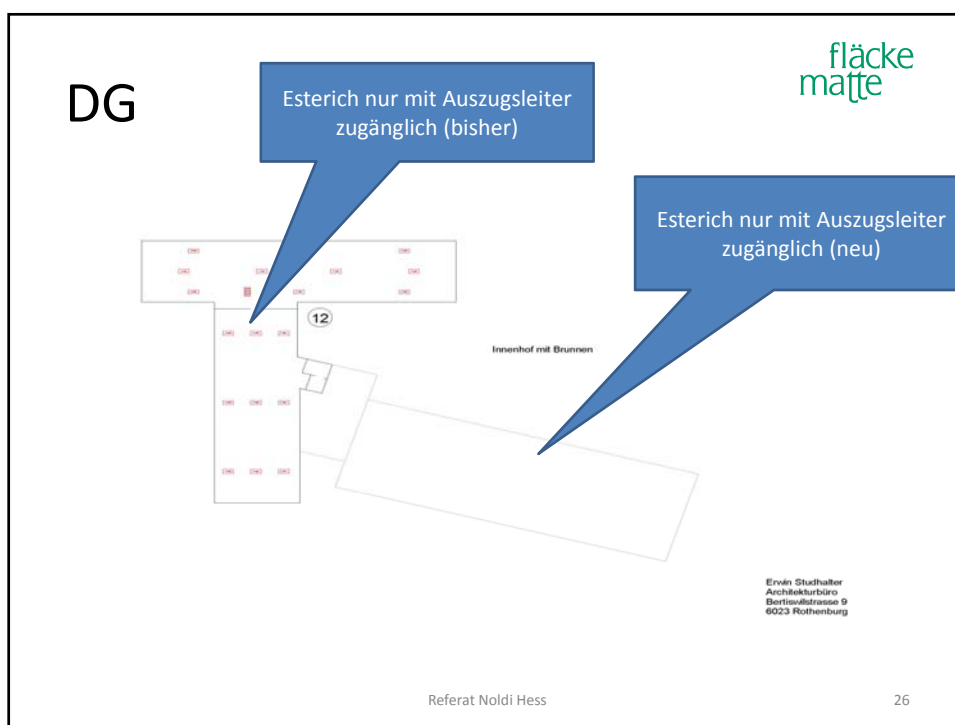
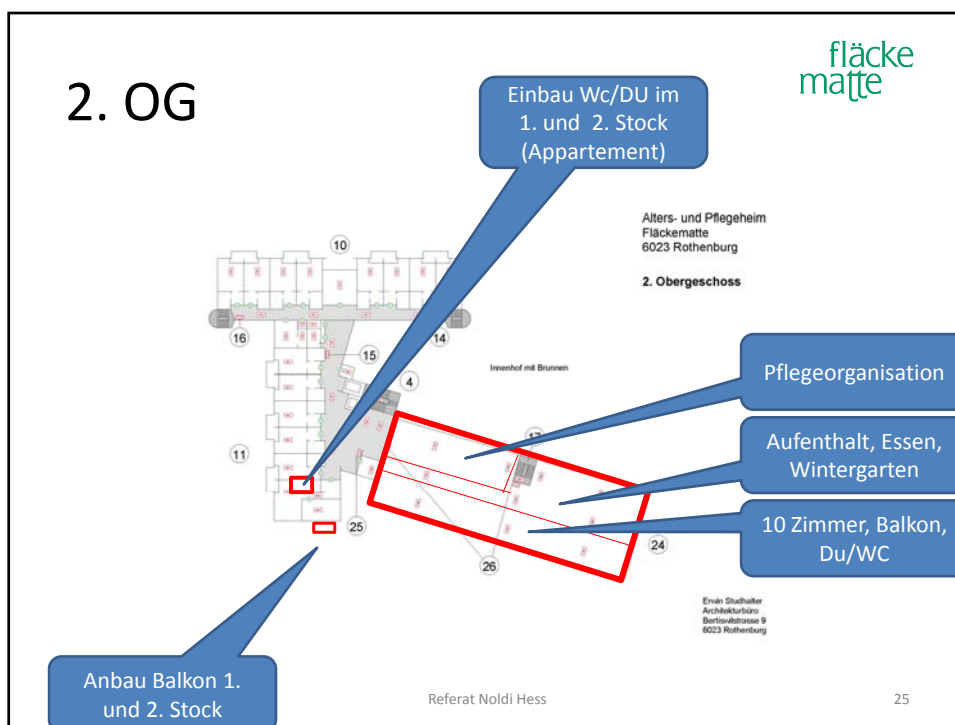
1. Obergeschoss

Erwin Studthaler  
Architekturbüro  
Berlin/Alteasse 9  
6023 Rothenburg

Referat Noldi Hess

24





## Finanzierung



Die Fläckematte ist ein Betrieb der Gemeinde Rothenburg. Er läuft unter dem Begriff „Spezialfinanzierung“. Der Betrieb ist in der Lage die Finanzierung dieses Projektes zu übernehmen. Die Grobschätzung beträgt Fr. 1.5 Millionen. Diese Schätzung stützt sich auf die Erfahrung, dass für einen Pflegeplatz Fr. 270'000 - 300'000 Kosten anfallen. Weil jedoch die allgemeine Infrastruktur bereits besteht, kann für eine erste Annahme von der Hälfte ausgegangen werden.

## Auswirkungen auf die Taxen



Aufenthaltstaxe (alles Einerzimmer)

- Die Aufenthaltstaxe müsste um Fr. 8. – erhöht werden. (das heisst um zirka 6%) **Damit lägen wir immer noch leicht unter dem Benchmark.**

Ausbau Nachtdienst auf 2 Personen und Ausbau auf zwei Pflegeorganisationen

- Die Pflorgetaxe müsste um Fr. 2.50 pro 20 Minuten Pflege erhöht werden. (das heisst um 12.5%) **Damit kämen wir fast auf die Höhe vom Benchmark.**

## Projektplan (prov.)

fläcke  
matte

	2010	2011	2012	2013
Bettenmoratorium fällt Ende 2010				
Information Kanton LU im November 2010 gemacht				
Projekt an der Gemeindeversammlung erwähnt				
Orientierung SGS Rothenburg				
Antrag an GR, Vorprojekt freigeben				
Vorprojekt erstellen, Gespräch mit Planungsregion, Aufnahme ins Budget 2012, Projektreife erlangen				
Start mit dem Um- und Erweiterungsbau				
Bauphase und Avor für die Inbetriebnahme				
Inbetriebnahme, Schlussabrechnung				

Referat Noldi Hess

29

## Besten Dank für das Interesse!



2010

Referat Noldi Hess

30